

MELHORA DA FUNÇÃO
METABÓLICA DO OÓCITO E DO
DESENVOLVIMENTO EMBRIONÁRIO



Altas concentrações

CARNITINA
ARGININA
ÔMEGA 3



POR QUE PLUS?

O **Reprodutora Plus** possui altas concentrações de **L-Carnitina, Arginina e Ômega 3**, que combinados propiciam melhora da função metabólica do oócito e do desenvolvimento embrionário das éguas suplementadas, consequentemente aumentando as taxas de fertilidade e de concepção.

REPRODUTORA PLUS

ÉGUAS EM PROGRAMAS REPRODUTIVOS

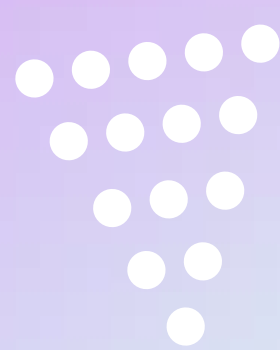
De forma inovadora, o **Reprodutora Plus** é o primeiro produto desenvolvido especificamente para aumentar a taxa de fertilidade de éguas em programas reprodutivos e de éguas idosas, conhecidas por terem menor qualidade de oócitos e conseqüentemente, menor fertilidade.



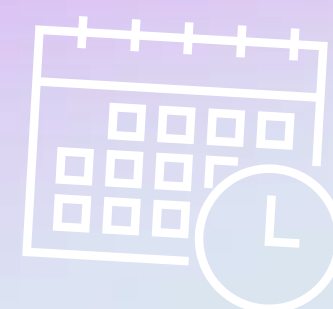
Minimiza
problemas
de fertilidade



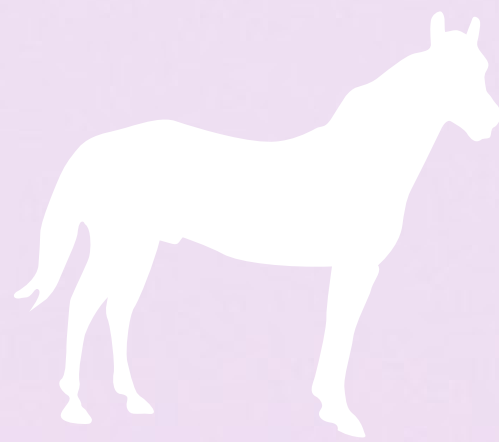
Otimiza as taxas
de concepção



Melhor clearance
uterino⁵



Involução uterina
mais rápida⁶



NO DOPING

Conteúdo Líquido

1,5 L



ALTAS CONCENTRAÇÕES
CARNITINA, ARGININA
E ÔMEGA 3



REPRODUTORA PLUS

DOADORAS EM PROGRAMAS DE ICSI E ÉGUAS IDOSAS

NO DOPING

Suplementação de vitaminas, minerais e aminoácidos
para fêmeas de equinos em reprodução.

Conteúdo Líquido
1,5 L

Bolupharma
Escolha inteligente

MODO DE USAR

Fornecer diariamente por via oral. Dose: 50 mL uma vez ao dia ou 25 mL duas vezes ao dia. Para melhores resultados, recomendamos a suplementação diária por no mínimo 40 dias. AGITAR BEM ANTES DE USAR.

COMPOSIÇÃO

Acetato de DL-Alfa-Tocoferol (Vitamina E), Ácido Ascórbico (Vitamina C), Ácido Fólico, Água, Aroma de Maçã Verde, Betacaroteno, Cianocobalamina (Vitamina B12), Cloridrato de Piridoxina (Vitamina B6), Cobre Aminoácido Quelato, Complexo Selênio Aminoácido, L-Arginina, L-Carnitina, Óleo de Linhaça, Picolinato de Cromo e Zinco Aminoácido Quelato.

NÍVEIS DE GARANTIA POR KG		
Ácido Fólico (mín.)	1.200	mg/kg
Ácido Linoleico (mín.)	50	g/kg
Ácido Linolênico (mín.)	150	g/kg
Aroma de Maçã Verde (mín.)	2.600	mg/kg
Arginina (mín.)	100	g/kg
Betacaroteno (mín.)	200	mg/kg
Carnitina (mín.)	300	g/kg
Cobre Quelatado (mín.)	520	mg/kg
Cromo Total (mín.)	200	mg/kg
Selênio Quelatado (mín.)	40	mg/kg
Vitamina B12 (mín.)	950	µg/kg
Vitamina B6 (mín.)	600	mg/kg
Vitamina C (mín.)	40	g/kg
Vitamina E (mín.)	12.000	UI/kg
Zinco Quelatado (mín.)	3.000	mg/kg

REFERÊNCIAS

